



HOTEL *****

Blue & Green Tróia Design

Marina de Tróia - Península de Tróia. TRÓIA



Resort compuesto por 61 habitaciones de lujo y 144 suites residenciales con vistas magníficas al mar y a la Sierra de Arrábida. Dispone de habitaciones y estudios deluxe, premium, master y grand suites, todas ellas con balcón, cómodas y espaciosas donde poder apreciar las vistas deslumbrantes al mar, al río o a la sierra. Dispone de Blue&Green SPA, Kids Club (3-12 años), restaurante y bares, dos piscinas, una de ellas infinita y otra para los niños, donde se respira el aire puro de la sierra. Cuenta con un centro de conferencias con capacidad para 1000 personas, un casino y centro de ocio que garantizan la animación nocturna en el Resort.



ECO RESORT & RESIDENCES *****

Pestana Tróia

Estrada Nacional 253-1, Península de Tróia. TRÓIA



Situado en la paradisíaca península de Tróia, está compuesto por más de 180 unidades de alojamiento turístico. Estas villas, están explotadas turísticamente por el Grupo Pestana, ofrecen un entorno natural perfecto, una decoración diferente y una ubicación privilegiada para que sus huéspedes vivan una experiencia única. Se encuentra en un lugar muy tranquilo completamente cerrado y dispone de accesos exclusivos a la playa. En este oasis, que se encuentra a solo 1 h y 30 minutos de Lisboa, podrá disfrutar de piscinas interiores y exteriores, de campos de tenis y de pádel y de un polideportivo. También podrá hacer uso de las instalaciones comunes, como las saunas o el baño turco y los gimnasios. En las inmediaciones también hay un campo de golf con condiciones especiales.



APARTAMENTOS *****

Aqualuz Troiamar & Troiario/Troialagoa

Tróia Resort. TRÓIA

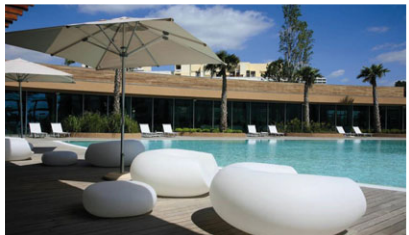
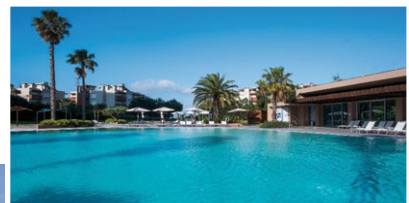


El Aqualuz Troia está compuesto por las unidades Troia, Troiario y Troialagoa, que tienen amplias y fantásticas vistas al mar, Sierra de Arrábida y al Río Sado.

Disponen de 365 modernos apartamentos, tipo estudio y suite, con cocina equipada, donde la modernidad, confort y funcionalidad se alían en una conjugación singular, capaces de proporcionar una estancia para recordar. Pensando en los momentos de relax y bienestar, el Aqualuz dispone de un Wellness Centre con piscinas interiores y exteriores, sauna, jacuzzi, baño turco, servicios de spa, fitness y campo polideportivo.

Un conjunto de otros servicios completan la vasta oferta del Aqualuz, de los cuales se destacan los restaurantes Azimute y Península, el bar Atrium, un Business Centre, un centro de eventos con capacidad para 800 personas, seis salones de reuniones equipados con las más recientes tecnologías, el Troiakids, un parque infantil para los más pequeños, acceso directo a la playa y varios aparcamientos.

Enclavado en un entorno único caracterizado por un rico patrimonio ambiental y cultural, el Aqualuz ofrece actividades a lo largo de todo el año adaptadas a cada motivación: golf, playas, piscinas, pistas de tenis, ciclovía, paseos a caballo, observación de delfines, deportes náuticos y ruinas romanas.



TRÓIA RESIDENCE - APARTAMENTOS ****

Praia

Tróia Resort. **TRÓIA**



Los Apartamentos Turísticos da Praia son una serie de excelencia, tanto en términos de comodidad como en términos de ubicación. Disponibles en T0, T1 y T2, estos apartamentos se distribuyen en 3 edificios de 3 plantas ubicados cerca de la playa. Cada edificio tiene piscina exterior. Todos los apartamentos están equipados con aire acondicionado, calefacción por suelo radiante, servicio de televisión digital interactiva y cocina equipada con frigorífico, vitrocerámica, horno, microondas, lavavajillas y utensilios de cocina. También puede disfrutar de piscina al aire libre. Dispone de parking y limpieza (2 veces por semana). Internet Wifi gratuita.

HOTEL & VILLAS *****

Lago de Montargil

Estrada Nacional nº 2. **MONTARGIL**



Ubicado en pleno paisaje alentejano, moderno y con una localización fantástica sobre la "Barragem de Montargil". Dispone de 105 habitaciones (6 junior suites, 98 dobles y 1 adaptado a minusválidos) con internet wireless gratis, minibar, secador de pelo, ducha, teléfono y TV plasma. Tendrá a su disposición un centro de congresos, un restaurante buffet, un restaurante "a la carta", tres bares, SPA, gimnasio, piscina interior, piscina exterior, kids club y garage.

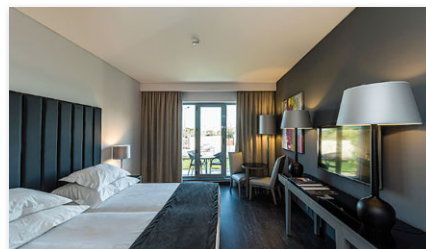
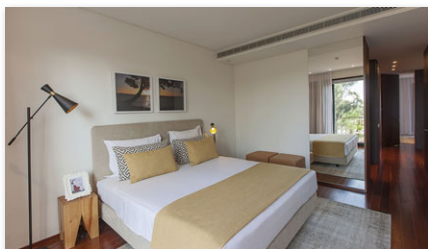
HOTEL ****

Vila Galé Évora

Av. Tulio Espanca. **ÉVORA**



Con una localización única en la Avenida Túlio Espanca, a tan solo 700 metros del casco histórico de la ciudad de Évora, esta nueva unidad refuerza la oferta del Grupo en pleno Alentejo. La nueva unidad tiene 185 habitaciones, 2 restaurantes, bar, piscina exterior y un Spa médico con piscina cubierta climatizada, gimnasio, sauna, jacuzzi y 6 salas para tratamientos y masajes. Para el segmento de negocios, cuenta con un moderno Centro de Convenciones constituido por 5 salones totalmente equipados y adaptados a todo el tipo de eventos. Acceso a Internet Wi-Fi gratuito en las habitaciones y en las zonas comunes.



HOTEL ****

Vila Galé Club de Campo

Herdade Figueirinha - Santa Vitória. **ALBERNOA**



A solo 25 km de Beja, representa un nuevo concepto de vacaciones. Dispone de 78 hab. standard y 3 junior suites, equipadas con balcón, aire acondicionado, teléfono, TV satélite, radio, caja fuerte, secador y minibar. Dispone de piscina exterior (adultos y niños), salón de juegos, parque infantil, jardín, lavandería, aparcamiento, Spa SATSANGA (jacuzzi, piscina interior, gimnasio y sauna gratis, tratamientos y masajes de pago) y Restaurante/Bar 'Pavilhão de Caça' y Bar 'Alazão'. Podrá optar por las siguientes actividades de pago: jeep safari, mini golf, paseos a caballo, ciclismo de montaña, rappel, paintball y animación. Acceso a Internet Wi-Fi gratuito en las habitaciones y en las zonas comunes.

COMPLEXO ****

Zmar Eco Experience

Her. A-de-Mateus - São Salvador. **MONTE DO ZAMBUJEIRO**

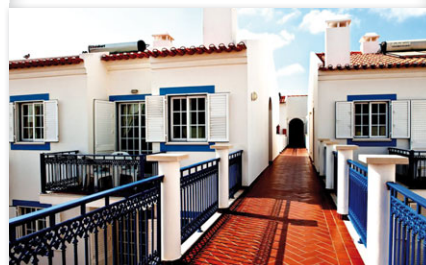


Ubicado a 11 km de Zambujeira y cerca de bonitas playas. Dispone de alojamiento en chalets T2 totalmente equipados, (kitchenette, aire acondicionado, Tv. HD satélite, internet, caja de seguridad) y en Hotelmóvel (Mobile Homes) equipados con 1 cama de matrimonio y una litera, baño con ducha y kitchenette, Tv. HD satélite y WIFI en las zonas comunes. Dispone de parque acuático con 3 piscinas (exterior, niños y cubierta con olas), polideportivos, paddel, tenis, gimnasio, bicicletas de alquiler, animación, centro de bienestar con sauna, baño turco, piscina con hidromasaje y tratamientos de estética. Varios restaurantes, supermercado y bar en la piscina. Los niños pueden disfrutar del espacio Zkidz.

APARTAMENTOS ***

Pátios da Vila Boutique

Eira da Pedra LT/N 1 - Apt. 89. **VILA NOVA DE MILFONTES**



Se encuentra en el parque natural Sudoeste Alentejano, a 100 metros de la playa de Franquia. Los apartamentos de Pátios da Vila tienen aire acondicionado y están decorados con muebles de madera y suelos de baldosas. Incluyen una zona de cocina totalmente equipada y un baño privado con bañera, ducha y secador de pelo. Los huéspedes pueden jugar al billar en la sala de juegos de Pátios da Vila. Los restaurantes y bares del centro de Vila Nova de Milfontes están a solo 5 minutos a pie.

